

Visites guidées

Saison estivale
2017

Tous les jours
du 1^{er} juillet
au 27 septembre

réservez
vos visites guidées en ligne sur
www.clermont-auvergne-tourisme.com

Du 19 juillet au 27 septembre

Les mercredis de Royat-Chamalières

Mercredi 19 juillet

Les confidences d'Hortense

Marchez sur les pas de l'Impératrice Eugénie et plongez dans le quotidien du baigneur mondain ! Hortense partagera avec vous sa passion pour leurs distractions et vous confiera quelques secrets...

Départ : Office de Tourisme, Royat-Chamalières à 17 h

Mercredi 16 août

Les confidences d'Hortense

cf. description du 19 juillet.

Départ : Office de Tourisme, Royat-Chamalières à 17 h

Mercredi 23 août

Retour aux sources

cf. description du 26 juillet.

Départ : devant le Pavillon Saint-Mart (Parc thermal) à 17 h

Mercredi 30 août

Les sources d'Hortense

cf. description du 2 août.

Départ : Office de Tourisme, Royat-Chamalières à 17 h

Mercredi 6 septembre

Palaces et villas thermales

cf. description du 9 août.

Départ : Office de Tourisme, Royat-Chamalières à 15 h

Mercredi 13 septembre

Les confidences d'Hortense

cf. description du 19 juillet.

Départ : Office de Tourisme, Royat-Chamalières à 15 h

Mercredi 20 septembre

Palaces et villas thermales

cf. description du 9 août.

Départ : Office de Tourisme, Royat-Chamalières à 15 h

Mercredi 27 septembre

Les sources d'Hortense

cf. description du 2 août.

Départ : Office de Tourisme, Royat-Chamalières à 15 h



Hortense

Mercredi 26 juillet

Retour aux sources

Du Pavillon Saint-Mart à la grotte des laveuses, un circuit au fil de la Tiretaine pour découvrir l'origine et l'utilisation des différentes eaux de Royat et Chamalières de l'époque antique à nos jours.

Départ : devant le Pavillon Saint-Mart (Parc thermal) à 17 h

Mercredi 2 août

Les sources d'Hortense

Hortense vous dévoile les secrets d'une cure à Royat durant l'Antiquité et à la grande époque du thermalisme mondain.

Vous saurez tout sur les soins et sur les personnalités qui ont goûté la source Eugénie !
Départ : Office de Tourisme, Royat-Chamalières à 17 h

Mercredi 9 août

Palaces et villas thermales

La station thermale regorge de trésors architecturaux. Parcours de l'Office de Tourisme à la Villa Stella en passant par l'hôtel Royal Saint-Mart, aménagé dans une ancienne demeure bourgeoise.

Départ : Office de Tourisme, Royat-Chamalières à 17 h



Ancien Hôtel
Royal Palace

Visites saison estivale 2017

Du 1^{er} juillet au 14 juillet et du 1^{er} septembre au 15 septembre

	Horaire	Thème de visite
Lundi	15h (2h)	Clermont
Mardi	15h (2h)	Montferrand
Mercredi	15h (2h)	Clermont
Jeudi	15 h (1h30)	De David à Courbet (sauf septembre)
Vendredi	15h (2h)	Clermont
Samedi	15h (2h)	Clermont et ses fontaines
Dimanche	15h (2h)	Clermont d'hier et d'aujourd'hui

Du 15 juillet au 31 août

	Horaire	Thème de visite
Lundi	11h (1h)	Basilique Notre-Dame-du-Port
	15h (2h)	Clermont
Mardi*	11h (1h)	La cathédrale*
	15h (2h)	Montferrand
Mercredi	11h (1h)	Basilique Notre-Dame-du-Port
	15h (2h)	Clermont
Jeudi	15 h (1h30)	De David à Courbet
	20h30 (2h)	Clermont en soirée
Vendredi	11h (1h)	La cathédrale
	15h (2h)	Clermont
Samedi	15h (2h)	Clermont et ses fontaines
Dimanche	15h (2h)	Clermont d'hier et d'aujourd'hui

Les mercredis de Royat-Chamalières

	Horaire	Thème de visite
19 juillet	17h (2h)	Les confidences d'Hortense
26 juillet	17h (2h)	Retour aux sources
2 août	17h (2h)	Les sources d'Hortense
9 août	17h (2h)	Palaces et villas thermales
16 août	17h (2h)	Les confidences d'Hortense
23 août	17h (2h)	Retour aux sources
30 août	17h (2h)	Les sources d'Hortense
6 septembre	15h (2h)	Palaces et villas thermales
13 septembre	15h (2h)	Les confidences d'Hortense
20 septembre	15h (2h)	Palaces et villas thermales
27 septembre	15h (2h)	Les sources d'Hortense

*Sauf 15 août, visite quartier cathédrale

Tarif des visites

Il est conseillé d'acquiescer votre billet au préalable en réservant sur www.clermont-auvergne-tourisme.com ou selon les horaires d'ouverture de nos accueils, si possible au moins 15 mn avant le départ de la visite.

Sauf mention contraire, les visites durent 2 heures. Billets non remboursables, non échangeables. Les visites sont gratuites pour les - de 18 ans.

Carte de fidélité : 26,50 €
Donne droit à 5 visites en 2017.

Disponible à l'accueil de l'Office de Tourisme, place de la Victoire, Clermont-Ferrand.

• Visites 2 heures :
Plein tarif : 6,80 €
Tarif carte Cézam : 5,80 €
Tarif réduit : 4,70 €

(chômeurs, curistes, étudiants et personnes handicapées)

• Visites les Sources
ou les Confidences d'Hortense :
Plein tarif : 8 €
Tarif curistes : 6,80 €

• Exposition De David à Courbet :
Entrée + visite guidée (1 h 30)
Tarif : 9 €
(6 € pour les détenteurs gratuits du musée, sur justificatif)



Mosaïque du Pavillon
Saint-Mart

• Visites 1 heure :
Plein tarif : 5,10 €
Tarif réduit : 4,10 €

(chômeurs, curistes, étudiants et personnes handicapées)

Les visites sont limitées à 40 personnes celles de Notre-Dame-du-Port, de la cathédrale et de l'exposition De David à Courbet à 30 personnes.

Pour des raisons exceptionnelles l'Office de Tourisme peut se trouver dans l'obligation de modifier ou d'annuler un rendez-vous.

Toute l'année, visites de la ville, des musées, circuits régionaux sur demande à l'Office de Tourisme.

clermontauvergne
tourisme

Office de Tourisme communautaire

● Place de la Victoire
63000 Clermont-Ferrand
Tél. 04 73 98 65 00
tourisme@clermont-fd.com

● Place Allard
63130 Royat
Tél. 04 73 29 74 70
info@ot-royat.com

www.clermont-auvergne-tourisme.com

Horaires d'ouverture
Du 1^{er} juillet au 31 août :

• Du lundi au vendredi de 9 h à 19 h
• Samedis, dimanches et fériés de 10 h à 19 h

En septembre :

• Du lundi au vendredi de 9 h à 19 h
• Samedis, dimanches et fériés de 10 h à 13 h et de 14 h à 18 h

Horaires d'ouverture
Du 1^{er} juillet au 31 août :

• Du lundi au vendredi de 9 h à 12 h 30 et de 13 h 30 à 18 h

• Samedis, dimanches et jours fériés de 9 h à 12 h et de 14 h à 18 h (en septembre, dimanches de 9 h à 12 h 30)



Tout l'été, tous les jours,

L'Office de Tourisme communautaire propose des visites guidées des centres anciens pour les individuels, sous la conduite de guides conférenciers agréés.



Cathédrale de Clermont

Visite à pied de deux heures du centre historique de Clermont : mosaïque d'une domus antique, cathédrale, basilique Notre-Dame-du-Port (Patrimoine mondial de l'Unesco), architecture civile...

Lundi, mercredi, vendredi : 15 h
Départ : Maison du Tourisme, place de la Victoire.

Tous les mercredis, du 12 juillet au 16 août inclus, dégustation de fromages offerte par l'Association des Fromages AOP d'Auvergne.



Hôtel particulier à Montferrand

Montferrand

Visite à pied de deux heures du secteur sauvegardé bordé de remparts et qui a conservé de très beaux hôtels particuliers, du Moyen Âge et de la Renaissance.

Dégustation de confiseries offerte par l'association Puy Confit.

Mardi : 15 h
Départ : Musée d'art Roger-Quilliot, place Louis-Deteix

Royat-Chamalières

Descriptifs et informations pratiques dans le volet au verso.

Mercredi : 15 h ou 17 h
du 19 juillet
au 27 septembre



Pavillon Majestic

De David à Courbet

Le musée d'art Roger-Quilliot accueille un ensemble exceptionnel de 60 chefs-d'œuvre de la première moitié du XIX^e siècle, issu du musée de Besançon : œuvres de David, Courbet, Géricault, Chassériau et Goya. Le guide conférencier vous conduit à travers une époque particulièrement foisonnante de l'histoire de l'art.

Jedi : 15 h
Départ : muni de son billet à l'accueil du MARQ, quartier historique de Montferrand.



Théodore Géricault
Portrait d'homme oriental,
dit Portrait de Mustapha

© Besançon, musée des beaux-arts et d'archéologie, cl. Charles Choiffet



Fontaine d'Amboise,
détail

Clermont et ses fontaines

Une découverte rafraîchissante de la cité au fil de ses nombreuses fontaines qui ponctuent les places et les rues piétonnes. De la place de la Victoire à la place de Jaude, en passant par la célèbre fontaine d'Amboise, trésor de la Renaissance.

Samedi : 15 h
Départ : Maison du Tourisme, place de la Victoire



Immeuble Art Déco et puy de Dome

Clermont d'hier et d'aujourd'hui

De la place de la Victoire à l'épicentre de la cité : un circuit de choix pour déchiffrer la forme de la ville, ses principaux monuments, dans leurs aspects les plus anciens et les plus contemporains. La visite s'achève sur la place de Jaude embellie au début de notre siècle et les façades de l'Opéra-Théâtre du XIX^e siècle.

Dimanche : 15 h
Départ : Maison du Tourisme, place de la Victoire

Basilique Notre-Dame-du-Port

La basilique Notre-Dame-du-Port, inscrite au patrimoine mondial de l'Unesco, est un chef-d'œuvre de l'art roman. Une heure de visite pour révéler toute l'histoire, l'architecture et les œuvres d'art de ce joyau.

Lundi et mercredi : 11 h
Départ : Maison du Tourisme, place de la Victoire.



Notre-Dame-du-Port, détail chevet

Jusqu'au 3 septembre

EXPOSITION

De David à Courbet

chefs-d'œuvre du musée des beaux-arts et d'archéologie de Besançon



Cathédrale, détail d'un vitrail

Cathédrale Notre-Dame-de-l'Assomption

Une heure pour découvrir la cathédrale en pierre de lave. Le chantier de cet édifice gothique a débuté au XIII^e siècle, pour s'achever au XIX^e siècle sous la conduite de l'architecte Viollet-le-Duc. Notre-Dame-de-l'Assomption recèle un ensemble unique de vitraux et de peintures murales.

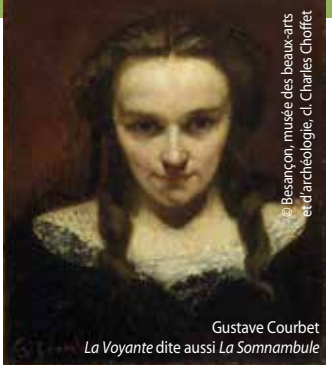
Mardi et vendredi : 11 h
Départ : Maison du Tourisme, place de la Victoire (sauf 15 août : visite quartier cathédrale)



© Besançon, musée des beaux-arts et d'archéologie, cl. Charles Choiffet

Jean-Bernard Duvivier
Scène de déluge

Le musée d'art Roger-Quilliot (MARQ) accueille un ensemble exceptionnel de chefs-d'œuvre, issu du musée de Besançon, la plus ancienne collection publique de France, créée en 1694. Une soixantaine de chefs-d'œuvre de la peinture de la première moitié du XIX^e siècle dont des œuvres de David, Courbet, Géricault, Chassériau et Goya.



Gustave Courbet
La Voyante dite aussi La Somnambule

Le guide conférencier vous conduit à travers une époque particulièrement foisonnante de l'histoire de l'art. Du néoclassicisme au réalisme en passant par le romantisme, ces grands mouvements préfigurent les bouleversements artistiques à venir.

Clermont en soirée

Visite à pied de deux heures dans les anciens quartiers de Clermont jusqu'à la place de Jaude illuminée avec audace. La majestueuse cathédrale édifiée en pierre de lave, les fontaines, les hôtels particuliers...

Jedi : 20 h 30
Départ : devant la Maison du Tourisme, place de la Victoire



Visite guidée sur la place de Jaude mise en lumière

Cette exposition est coproduite avec le musée de Besançon, le musée des beaux-arts de Rennes et le musée de Dole.

Du 6 juillet au 31 août, tous les jeudis à 15 h
durée 1 h 30
Achat préalable conseillé à l'Office de Tourisme ou sur son site : www.clermont-auvergne-tourisme.com (jusqu'au mercredi précédant la visite, à 17 h). Possibilité d'achat sur place au musée, le jour même de la visite, suivant le nombre de places encore disponibles.



Théodore Chassériau
Femme suppliante

© Besançon, musée des beaux-arts et d'archéologie, cl. Charles Choiffet